

## Schneider für Seekabel

## Cutters for Sea Cables

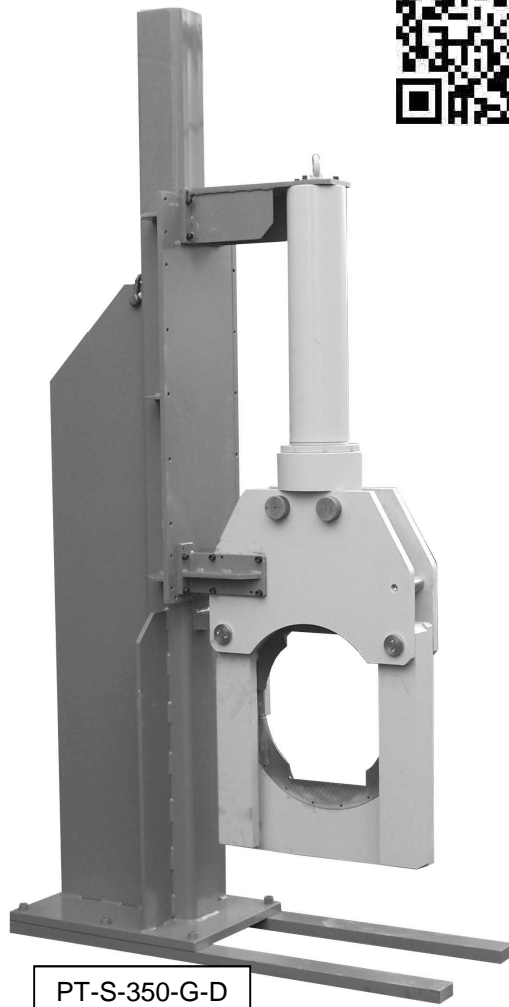


### Hydraulische Schneidköpfe für Al- und CU-Kabel für doppelwirkende Hydraulikpumpen

- Verschiedene Ausführungen für alle Arten von stark armierten Kabeln
- Lassen Sie Sich durch uns beraten
- Zum Anschluss an eine doppelwirkende Hydraulikpumpe

### Hydraulic Cable Cutters for Copper and Aluminium Cables for double-acting Hydraulic Pumps

- Different types for cutting all kind of steel reinforced cables
- Let yourself be advised by us
- Hydraulic cylinder for the connection to a double-acting hydraulic pump



| Typ<br>Type   | Kopf<br>Head | Schneidbereich<br>Diameter | Schneidkraft<br>Cutting Force | Länge<br>Length | Gewicht<br>Weight |
|---------------|--------------|----------------------------|-------------------------------|-----------------|-------------------|
| EG-S-90-G-DE  | Guillotine   | D=90 mm                    | 540 kN bei 700 bar            | 675 mm          | 80 kg             |
| EG-S-140-G-DE | Guillotine   | D=140 mm                   | 540 kN bei 700 bar            | 930 mm          | 90 kg             |
| EG-S-180-G-DE | Guillotine   | D=180 mm                   | <b>775 kN bei 700 bar</b>     | 1370 mm         | 160 kg            |
| EG-S-350-G-DE | Guillotine   | <b>D=350 mm</b>            | 675 kN bei 550 bar            |                 | 535 kg            |
| EG-F-160-S-DM | Schere       | D=160 mm                   | 135 kN bei 700 bar            | 860 mm          | 23 kg             |
| BD-S-160-G-D  | Guillotine   | D=160 mm                   | 282 kN bei 360 bar            | 870 mm          | 63 kg             |
| BD-S-200-G-D  | Guillotine   | D=200 mm                   | 282 kN bei 360 bar            | 1020 mm         | 94 kg             |
| PT-S-225-G-D  | Guillotine   | D=225 mm                   | 430 kN bei 550 bar            |                 | 215 kg            |
| PT-S-350-G-D  | Guillotine   | D=350 mm                   | 675 kN bei 550 bar            |                 | 532 kg            |