

## KOMPAKT-Aggregat 12, 24 und 48 Volt

Zum Einbau in Fahrzeuge ohne Nebenantrieb (PTO) und ohne die Möglichkeit einen Riemenantrieb einzubauen.

Auch geeignet für Anhänger.

Diese Aggregate sind eine Einheit aus Gleichstrommotor, Zahnradpumpe, Ölbehälter und Steuerventil.

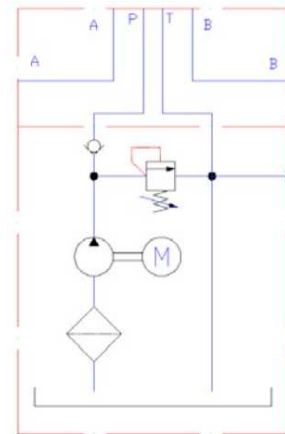
Durch die Kombination von Gleichstrommotoren mit einer Leistung von 2-4 kW und Zahnradpumpen mit einer Verdrängung von 0,85 bis 4,3 ccm können die Einheiten speziell auf die jeweiligen Anwendungen abgestimmt werden.



An den Aggregaten können Cetop Ventile der Baugröße NG6 entsprechend der jeweiligen Anforderung verbaut werden.

Das Kompaktaggregat kann sowohl horizontal als auch vertikal eingesetzt werden.

Die Auswahl hochwertiger Komponenten und die solide Verarbeitung garantieren einen zuverlässigen Einsatz.



Typische Anwendungen:

- Hydraulische Lenkung
- Antrieb von Ladehilfen und leichte Ladekränen
- Leichte Kipper
- Nothdraulik
- Maschinenbau

|   |   |            |          |
|---|---|------------|----------|
| Leistung der Gleichstrommotoren:  | <ul style="list-style-type: none"> <li>• 2,0 kW</li> <li>• 3,0 kW mit/ohne Lüfter</li> <li>• 4,0 kW mit Lüfter</li> </ul>   |            |          |
| Spannung:   | <ul style="list-style-type: none"> <li>• 12 V</li> <li>• 24 V</li> <li>• 48 V</li> </ul>  |            |          |
| Zahnradpumpen Optionen:<br><br>Betriebsdruck nominal 250bar,<br>maximal Druck intermittierend 280,<br>Spitzendruck 300bar | <ul style="list-style-type: none"> <li>• 0,85 ccm</li> <li>• 1,2 ccm</li> <li>• 1,7 ccm</li> <li>• 2,2 ccm</li> <li>• 2,6 ccm</li> <li>• 3,2 ccm</li> <li>• 4,3 ccm</li> </ul> <p>Andere Baugrößen und Pumpenkombinationen auf Anfrage.</p> |            |          |
| Verfügbare Tankgrößen:  | Nominal   | Horizontal | Vertikal |
|   | • 5   | • 5,5      | • 5,9    |
|   | • 6   | • 7,1      | • 6,5    |
|   | • 8   | • 9,9      | • 8,7    |
|   | • 12  | • 12,7     | • 11,2   |
| Ventil Optionen:  | Anbau von CETOP 03, DIN NG6 Ventilen.<br>Die gängigsten Ventile können direkt ab Werk montiert werden.  |            |          |

| Förderleitung          | 12V/3kW-KOMPAKT  | 24V/3kW-KOMPAKT | 48V/4kW-KOMPAKT |
|------------------------|------------------|-----------------|-----------------|
| Zahnradpumpe           | 2,6 ccm          | 3,2 ccm         | auf Anfrage     |
| Bei 80 bar (I in Amp)  | 10,2 L/min.(170) | 10,2 L/min.(85) | auf Anfrage     |
| Bei 140 bar (I in Amp) | 8,5 L/min.(300)  | 9,3 L/min.(140) | auf Anfrage     |
| Bei 220 bar (I in Amp) | 6,9 L/min.(430)  | 8,3 L/min.(210) | auf Anfrage     |

## KASTEN-Aggregat 12, 24 und 48 Volt

Zum Einbau in Fahrzeuge ohne Nebenantrieb (PTO) und ohne die Möglichkeit einen Riemenantrieb einzubauen.

Auch geeignet für Anhänger.

Diese Aggregate sind eine Einheit aus Gleichstrommotor, Zahnradpumpe, Ölbehälter und Steuerventil.

Durch die Kombination von Gleichstrommotoren mit einer Leistung von 0,8-3 kW und Zahnradpumpen mit einer Verdrängung von 0,8 bis 5 ccm können die Einheiten speziell auf die jeweiligen Anwendungen abgestimmt werden.

Gleichzeitig stehen Ventile entsprechend der jeweiligen Anforderung zur Verfügung.

Das robuste Gehäuse schützt die Einheit auch unter harten Einsatzbedingungen.

Die Auswahl hochwertiger Komponenten und die solide Verarbeitung garantieren einen zuverlässigen Einsatz.



Typische Anwendungen:

- Hydraulische Lenkung
- Antrieb von Ladehilfen und leichte Ladekränen
- Nothydraulik
- Maschinenbau

|   |  |
|---|--|
| Leistung der Gleichstrommotoren:  | <ul style="list-style-type: none"> <li>• 0,8 kW</li> <li>• 2,0 kW mit/ohne Lüfter</li> <li>• 3,0 kW mit/ohne Lüfter</li> </ul>   |
| Spannung:   | <ul style="list-style-type: none"> <li>• 12 V</li> <li>• 24 V</li> <li>• 48 V</li> </ul>   |
| Zahnradpumpen Optionen:<br><br>Betriebsdruck nominal 250bar,<br>maximal Druck intermittierend 280,<br>Spitzendruck 300bar | <ul style="list-style-type: none"> <li>• 0,8 ccm</li> <li>• 1,7 ccm</li> <li>• 2,6 ccm</li> <li>• 3,2 ccm</li> <li>• 4,3 ccm</li> <li>• 5,0 ccm</li> </ul>   |
| Verfügbare Tankgrößen:  | <ul style="list-style-type: none"> <li>• 4,5 l</li> <li>• 6,2 l</li> <li>• 9,8 l</li> <li>• 10,0 l</li> <li>• 16,0 l</li> </ul>  |
| Ventil Optionen:  | <ul style="list-style-type: none"> <li>• 1 * Einfach wirkend</li> <li>• 2 * Einfach wirkend</li> <li>• 1 * Doppel wirkend</li> <li>• 1 * Doppel wirkend und 1 * Einfach wirkend</li> <li>• 3 * Einfach wirkend</li> <li>• 2 * Doppel wirkend</li> <li>• 2 * Einfach wirkend 1* Doppel wirkend</li> <li>• Druckbegrenzungsventile und Rückschlagventile</li> <li>• Betrieb mit externen Ventilen</li> </ul> |